

VENUE SPECS



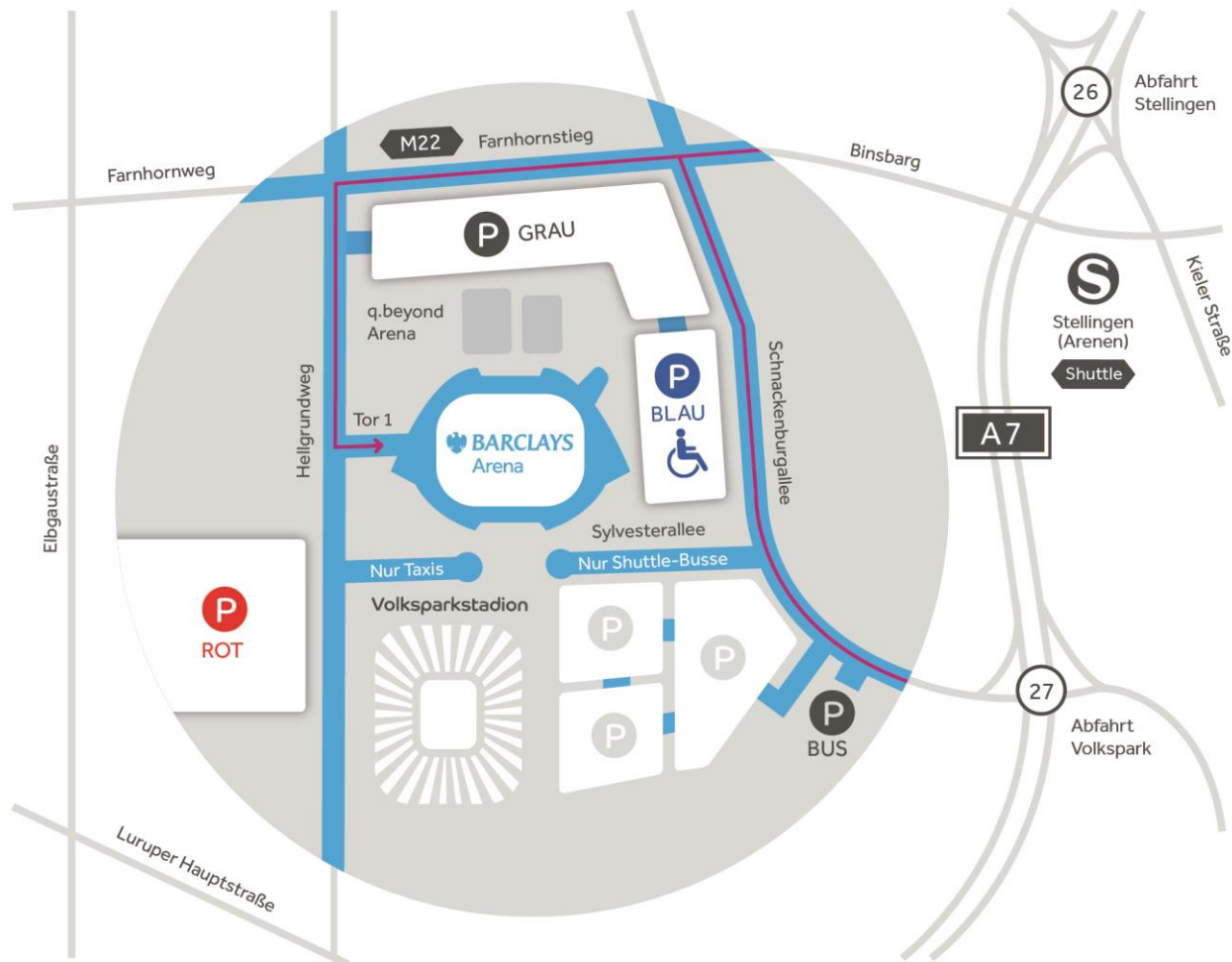
# INHALTSVERZEICHNIS

## VENUE SPECS BARCLAYS ARENA HAMBURG

/ Anfahrt.....	3
/ Akkreditierung.....	4
/ Parking.....	5
/ Loading.....	6
/ Backstage.....	7
/ Varianten.....	9
/ Ausstattung .....	10
/ Equipment.....	11
/ Strom.....	12
/ Rigging.....	13
/ Schnitte.....	14
/ Merchandise.....	15
/ Good to know.....	16

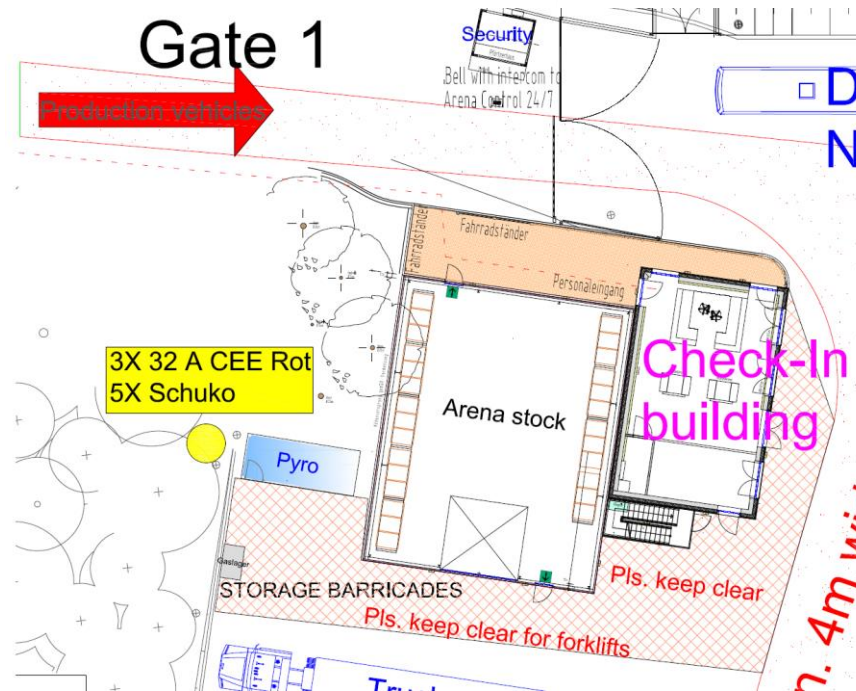
# ANFAHRT

ANFAHRT: HELLGRUNDWEG 44 | 22525 HAMBURG | TOR 1



# AKKREDITIERUNG

## AKKREDITIERUNG ALLER MITARBEITER/HANDS

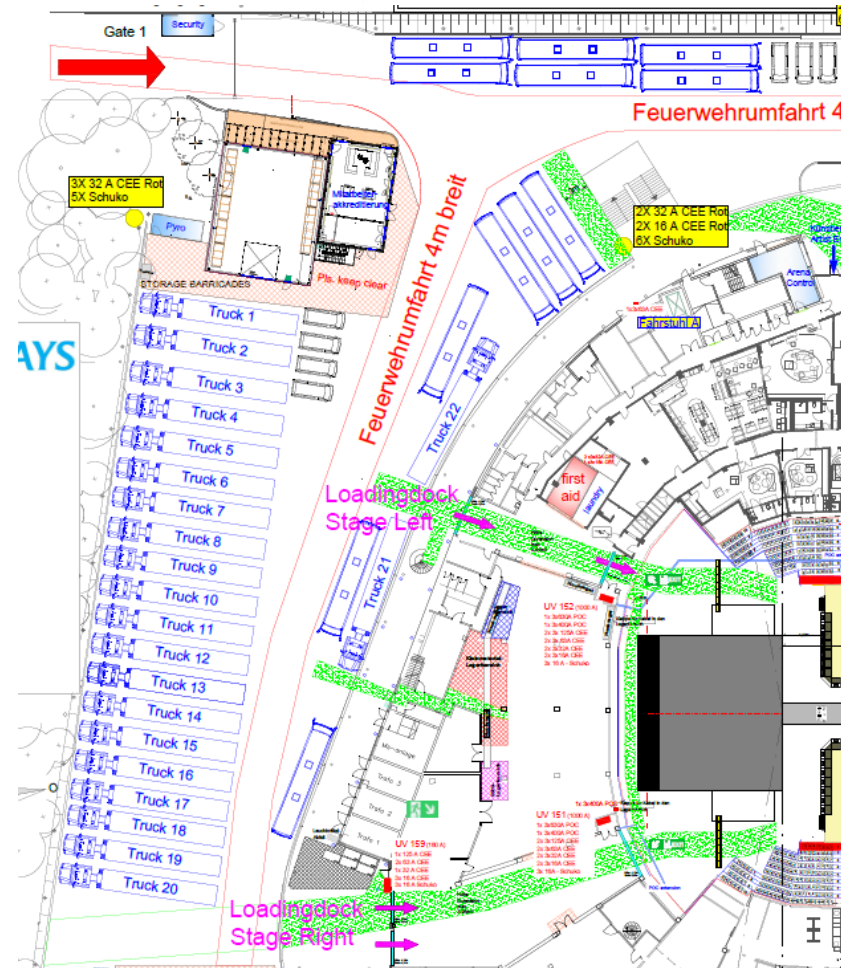


- / Der Zugang zum Backstagebereich / Produktionshof / Loading Docks erfolgt ausschließlich über das Akkreditierungsgebäude oder Schranke Tor 1.
- / Check-In Schalter für Veranstalter
- / Check-In Schalter für Arena
- / Barclays Arena: MitarbeiterInnen, Haus-Dienstleister
- / Veranstalter: MitarbeiterInnen, deren Dienstleister & Tourpersonal
- / Muss ab Load In besetzt werden

# PARKING

## AUF DEM PRODUKTIONSGELÄNDE

- / 23 Stellplätze Trucks
- / 8 Stellplätze Nightliner
- / 5 Promoter Parkplätze
- / Stromanschlüsse:
  - / CEE63A/3P/N/PE
  - / CEE32A/3P/N/PE
  - / CEE16A/3P/N/PE
  - / Schuko 16A/1P/N/PE
- / Kalt-Wasseranschluss
- / Pyro Container
- / Abgeschlossener Parkbereich





# BACKSTAGE

## ALLGEMEIN

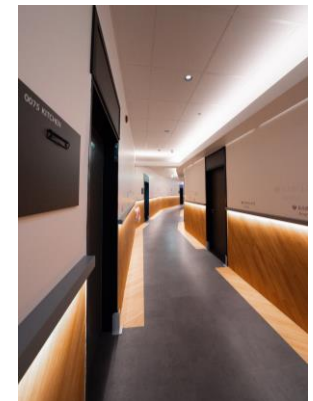


- / 17 Räume
- / 3 direkte Zugänge zur Bühne/Innenraum
- / Sauna
- / Separate ELA Programmton-Verkabelung auf den Fluren
- / Kernbohrungen an allen Räumen für externe Zuleitungen
- / Barrierefreier Zugang vom Loading Dock/Innenraum
- / Wasser- und Abwasseranschlüsse im Loading Dock Bereich Stage Left

# BACKSTAGE

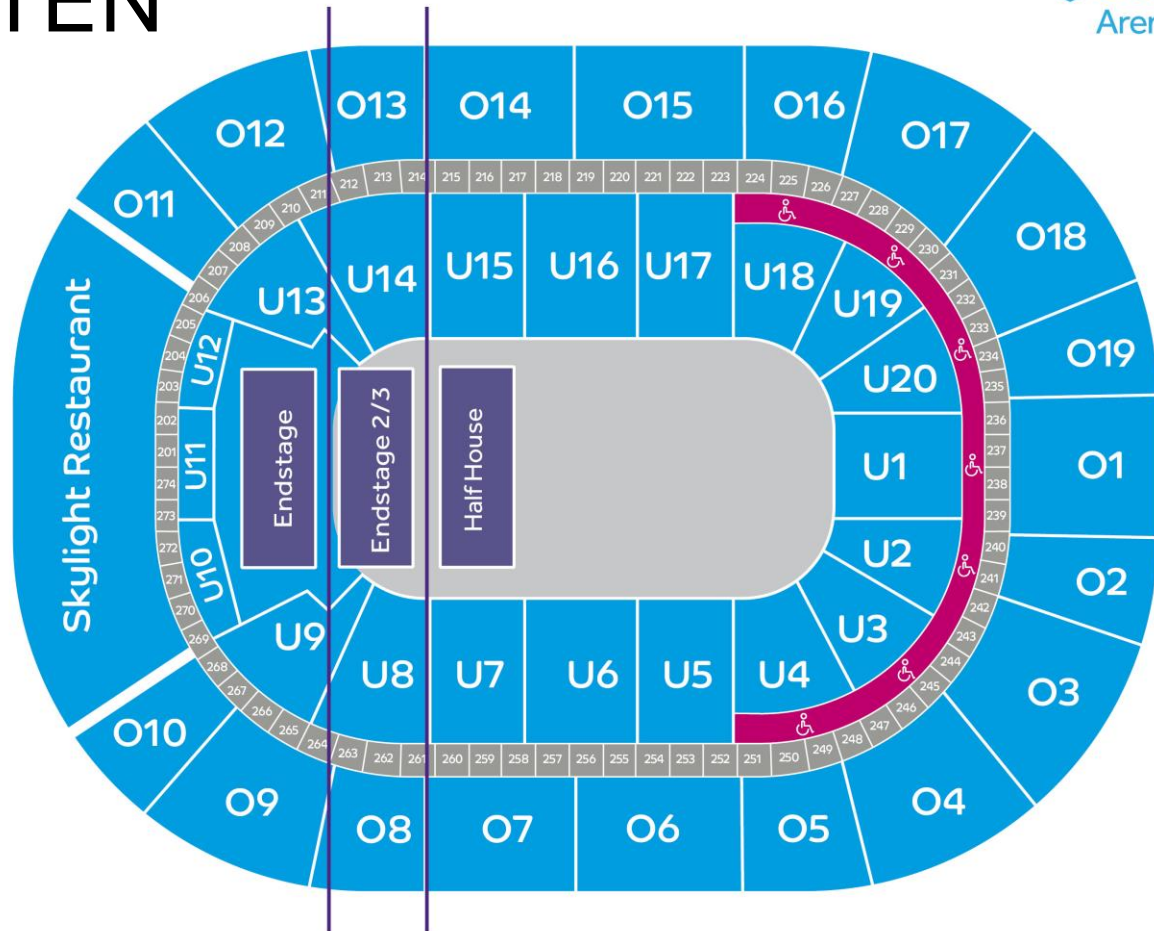
## RÄUME

- / 10 Produktionsräume: Klimatisiert | Handwaschbecken | CAT und Schuko Anschlüsse | Schalloptimiert | Dimmbare Beleuchtung
- / 4 Sportler Kabinen: Klimatisiert | Sammel-Duschen und WCs | CAT, Schuko und CEE Anschlüsse
- / 4 Star-Garderoben: Klimatisiert | Separate Dusche und WC | CAT und Schuko Anschlüsse | Dimmbare Beleuchtung
- / Cateringküche: 4 Platten Profi-E-Herd | Grillplatte | 2 Industriekonvektomaten | Heißluftofen mit Bedampfung | Industrie-Spüle | 2 Edelstahlkühlzellen | 1 Edelstahlkühlschrank
- / Dining Room: ca. 50 Plätze
- / Pressekonferenzraum: Klimatisiert | CAT und Schuko Anschlüsse | PAR 56 Bühnenscheinwerfer (festinstalliert)



# VARIANTEN

IM ÜBERBLICK



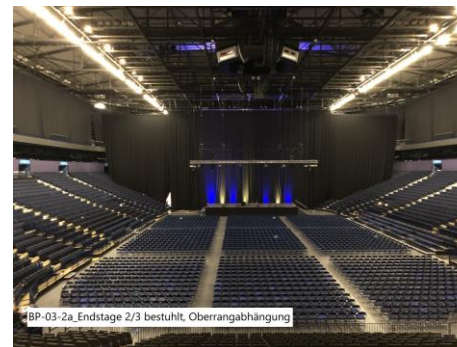
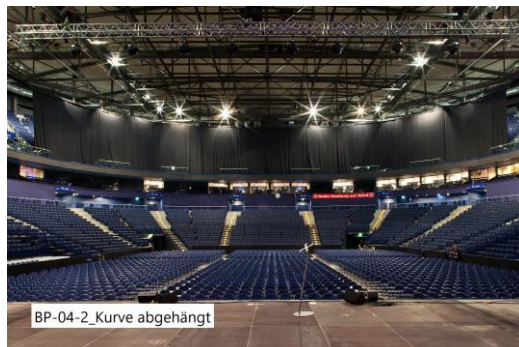
	ohne Oberrang Stehend / Sitzend	mit Oberrang Stehend / Sitzend
End Stage	8.500 / 8.300	13.500 / 13.300
End Stage 2/3	7.400 / 6.100	11.000 / 9.800
Half House	6.000 / 5.600	9.700 / 9.400

# AUSSTATTUNG

## AUSZÜGE

- / Teleskoptribünen 360°
- / Variabler Backdrop und Hallentrennungen
- / Flexible Oberrangabhängung
- / LED Sportbeleuchtung nach allen derzeitig gültigen Regulatorien
- / Logenrollos
- / Fest installierte Tonanlage im Innenraum (Zentralbeschallung-Sport)
- / Fascia Board (360°-LED-Oberrangbande)
- / Inhouse TV System
- / Öffentliches W-Lan für bis zu 20.000 Besucher

Aktualisierter Bestand auf Anfrage



# EQUIPMENT

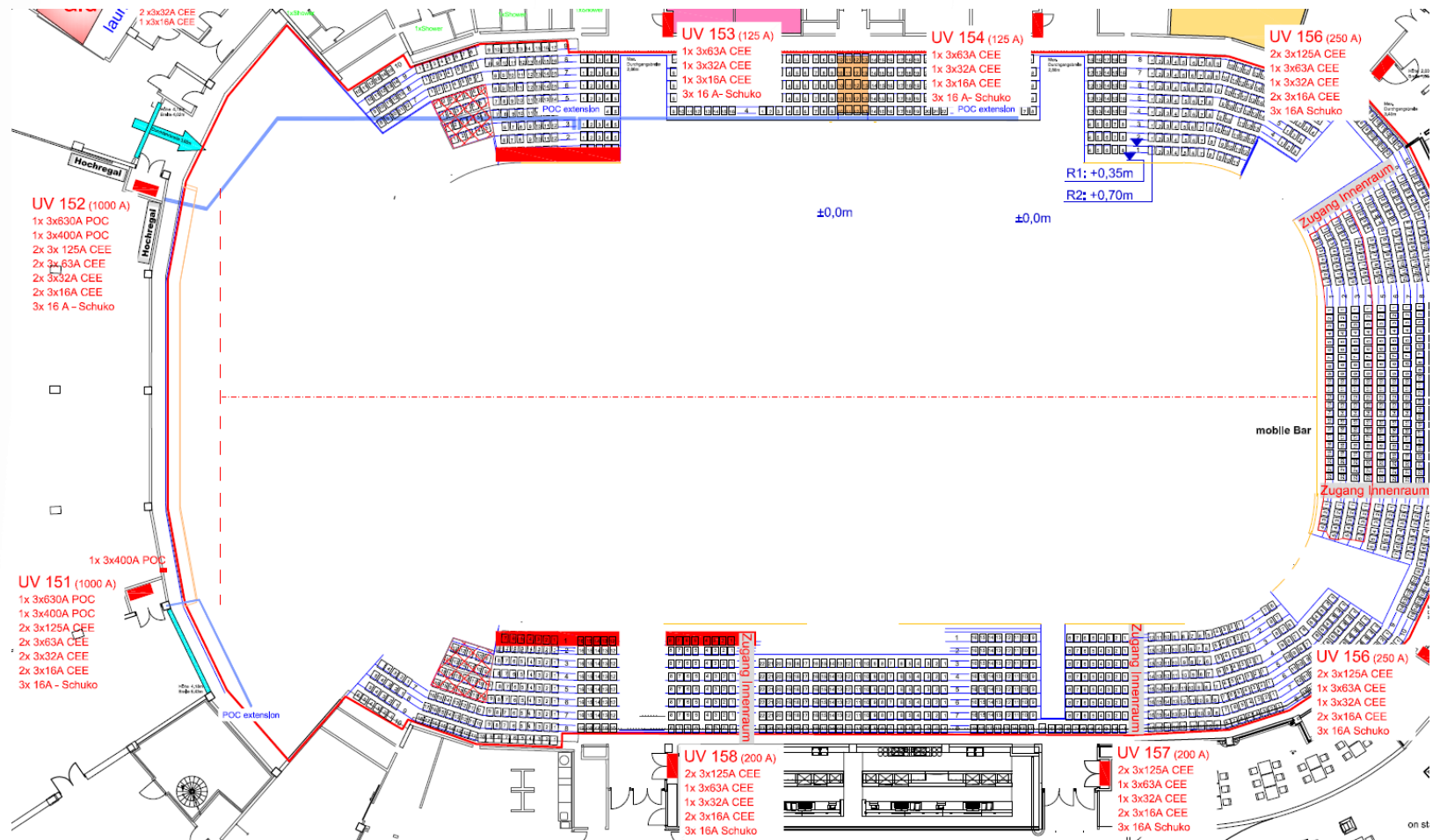
## AUSZÜGE

- / 200 Podeste (Bütec | 2 x 1 m)
- / ca. 2.500 gepolsterte Besucherstühle (Innenraumbestuhlung)
- / Pipe & Drape System
- / 4 Gabelstapler (Gas: 2,0 t | 3 x 3,5 t) verfügbar
- / Konferenz-Tonanlage für mobilen Einsatz
- / Handballspielfeld Speed Lock nach DIN 18032 Teil 2
- / Stühle, Tische, Couchgarnituren und diverse Standkühlschränke für den Backstage Bereich
- / Schleusen, Barrier (+ Gummimatten), Hamburger- und Mannesmann-Gitter
- / Metalldetektoren an allen Einlässen
- / Yellow Jackets
- / Tensatoren
- / Diverse Eventverkabelungen

Aktualisierter Bestand auf Anfrage

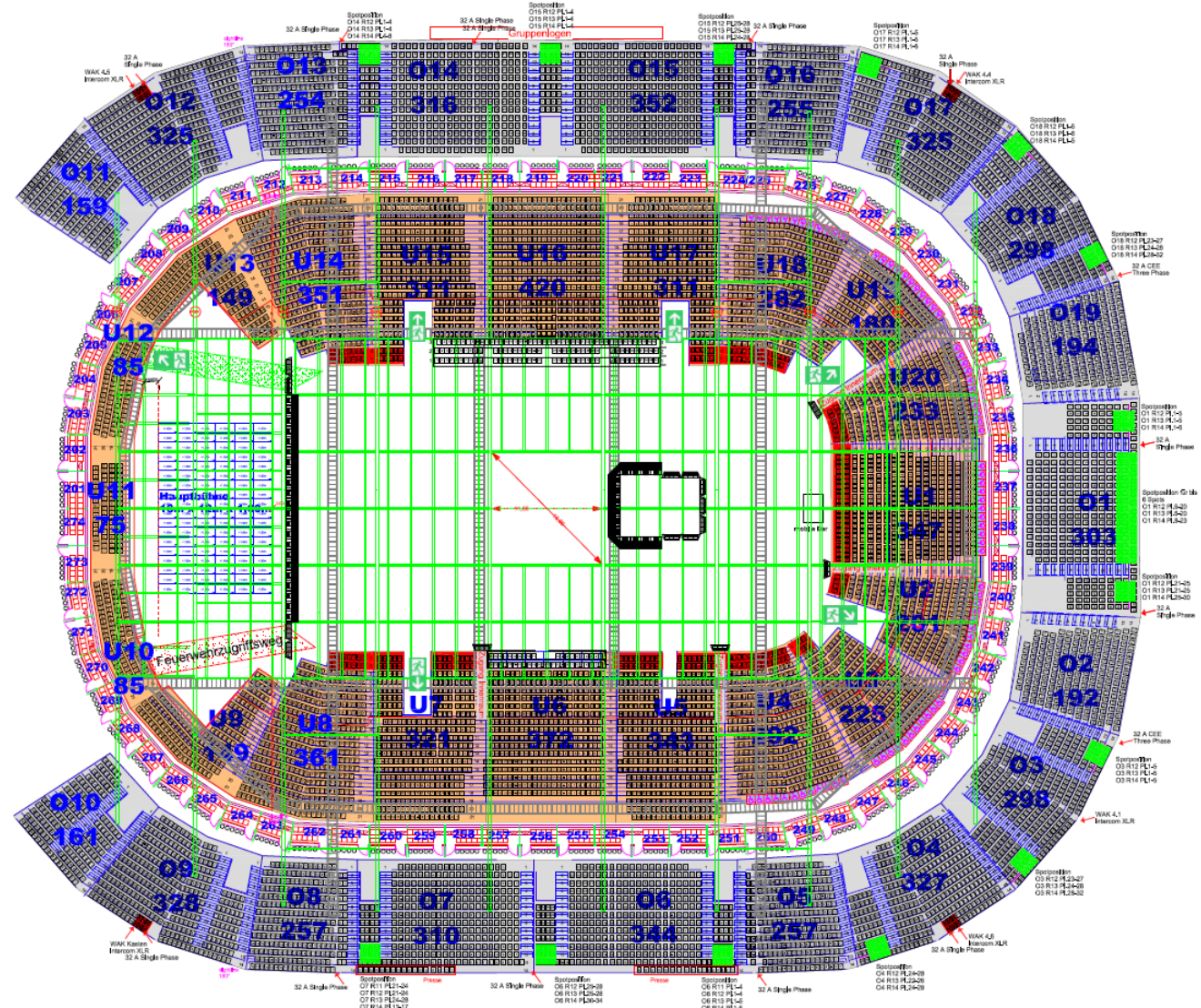
# STROM

## PLAN



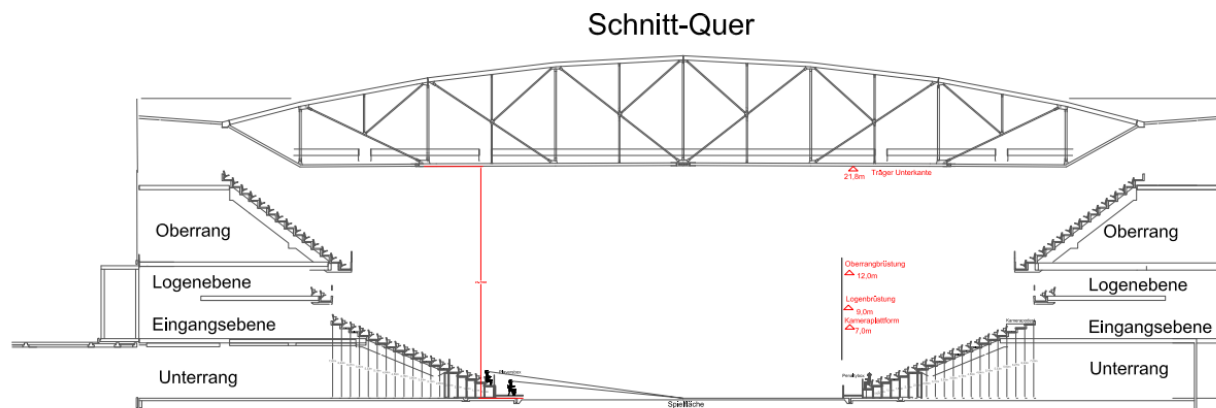
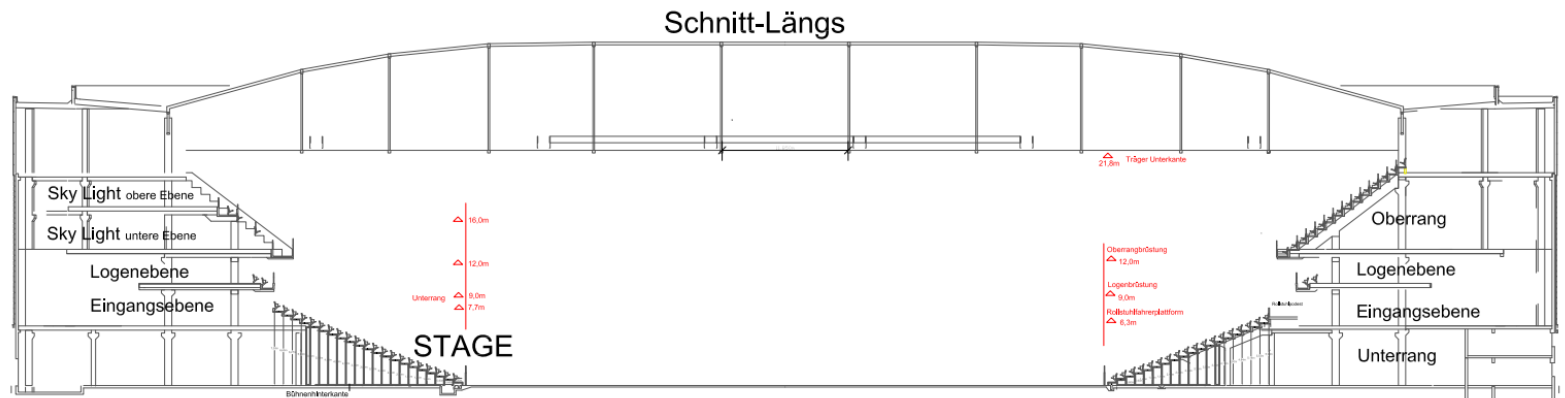
# RIGGING

WEITERE INFOS AUF ANFRAGE



# SCHNITTE

## LÄNGS & QUER



# MERCHANDISE

## KONZESSIONÄR DER BARCLAYS ARENA

/ WM SportKultur GmbH

Ansprechpartner: Stefan Arndt

Tel.: 030 / 585 831 320

Mail: [s.arndt@sportkultur.de](mailto:s.arndt@sportkultur.de)

Adresse: Wolfener Str. 32-36 | Aufgang C  
12681 Berlin

/ Merchflächen: Jeweils an  
den Eingängen E1, E2 & E3 möglich

/ Warenlieferungen an:  
Barclays Arena | Hellgrundweg 44 | 22525 Hamburg  
z. H. Stefan Arndt



# GOOD TO KNOW

## HAMBURG

/ Entfernungen zum...

...Flughafen/Airport:

ca. 12 - 16 km

ca. 20-30 Minuten (je nach Verkehrslage)

w: [www.hamburg-airport.de](http://www.hamburg-airport.de)

...Hauptbahnhof/Central Station:

ca. 10 km

ca. 20 - 30 Minuten (je nach Verkehrslage)

w: [www.bahnhof.de/bahnhof-de/bahnhof/Hamburg\\_Hbf-1030112](http://www.bahnhof.de/bahnhof-de/bahnhof/Hamburg_Hbf-1030112)

# GOOD TO KNOW

## ÄRTZE & HOTELS

### / Nächstgelegene Unfallklinik (Nearest Trauma Center):

UKE  
Universitätsklinikum Hamburg-Eppendorf  
Martinistraße 52  
20246 Hamburg  
Zentrale Notfallnummer: +49 40 7410 – 0

### / Nächstgelegenes Krankenhaus (Nearest Hospital):

AK Altona  
Asklepios Klinik Altona  
Paul-Ehrlich-Straße 1  
22763 Hamburg  
Allgemeine Nummer: +49 40 18 18 81 – 0  
Zentrale Notfallnummer: +49 40 18 18 81 - 15 01

### / Hotel SYLC. Apartmenthotel

Kronsaalsweg 88  
22525 Hamburg-Stellingen  
+49 40 5375130  
info@sylc.de  
www.sylc.de

### / Hotel Lindner Park-Hotel Hagenbeck

Hagenbeckstraße 150  
22527 Hamburg  
+49 40 800 808 100  
www.lindner.de/hamburg-park-hotel-  
hagenbeck/ankommen.html

AEG Arena Hamburg GmbH  
Hellgrundweg 44  
22525 Hamburg  
Tel. +49 40 88163 0  
Mail: [info@barclays-arena.de](mailto:info@barclays-arena.de)  
[www.barclays-arena.de](http://www.barclays-arena.de)

