

 **BARCLAYS** | Arena

VENUE SPECS




AEG IS THE ANSCHUTZ ENTERTAINMENT GROUP

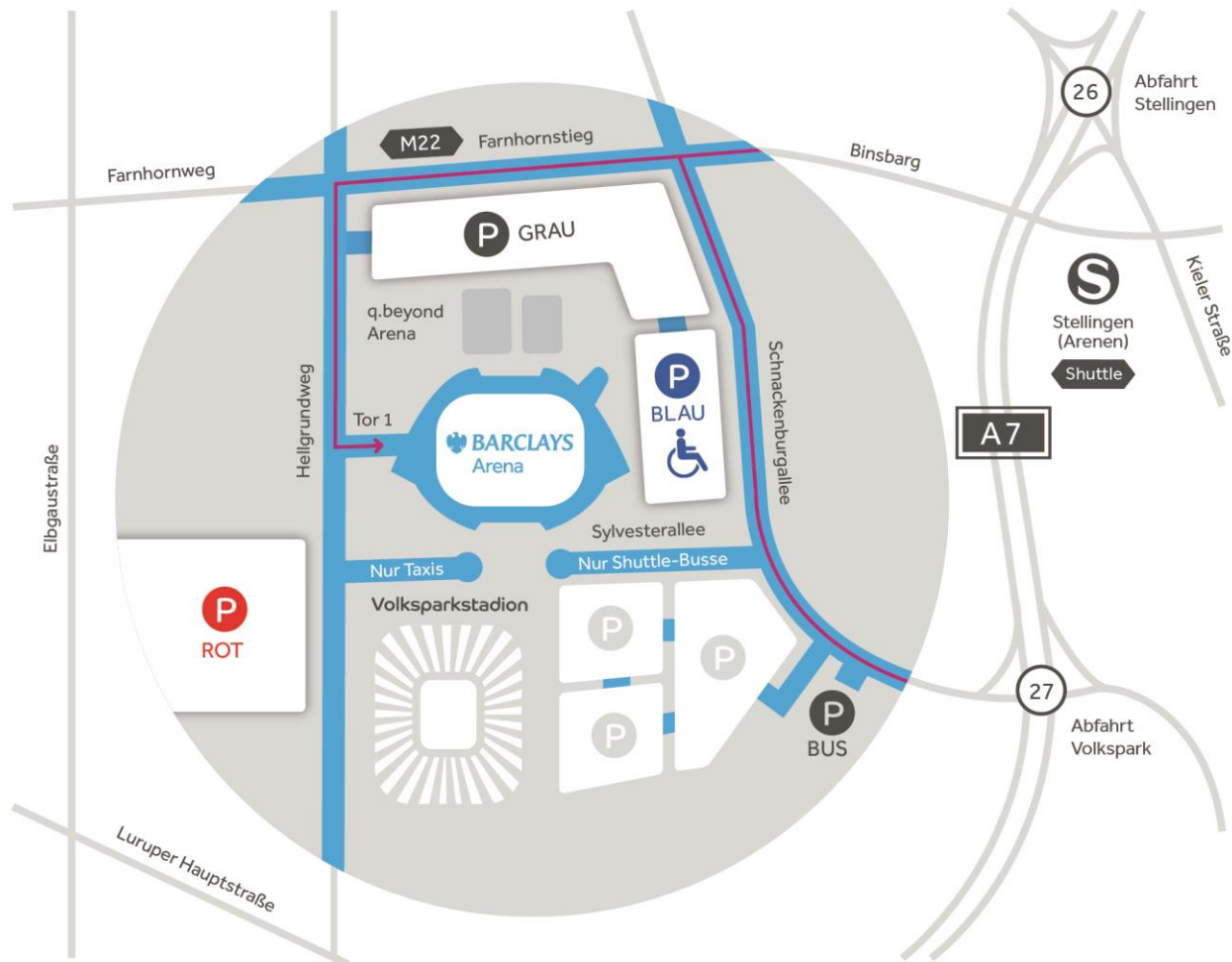
INHALTSVERZEICHNIS

VENUE SPECS BARCLAYS ARENA HAMBURG

/ Anfahrt.....	3
/ Akkreditierung.....	4
/ Parking.....	5
/ Loading.....	6
/ Backstage.....	7
/ Varianten.....	9
/ Ausstattung	10
/ Equipment.....	11
/ Strom.....	12
/ Rigging.....	13
/ Schnitte.....	14
/ Foyers.....	15
/ Branding.....	16
/ Good to know.....	17

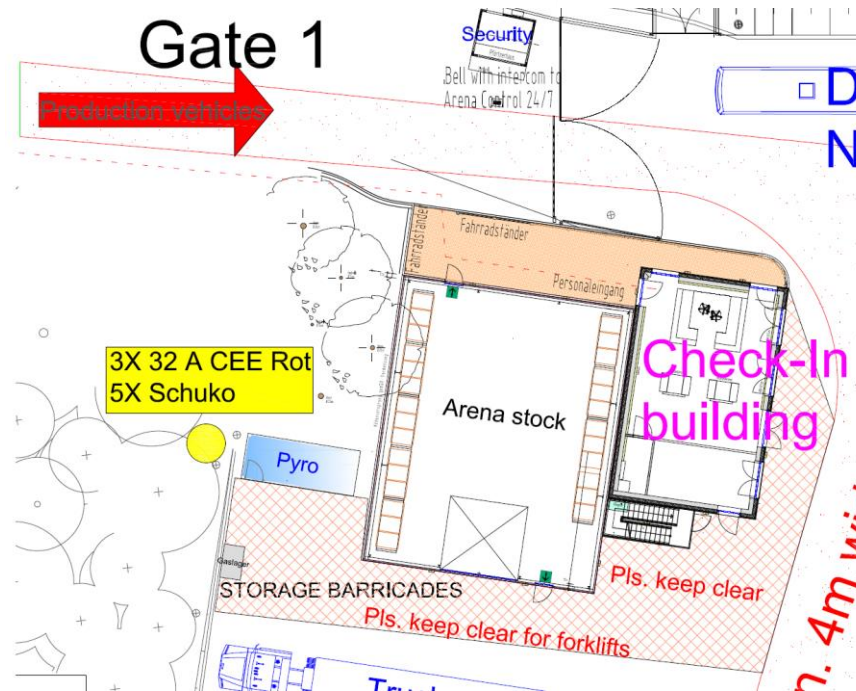
ANFAHRT

HELLGRUNDWEG 44 | 22525 HAMBURG | TOR 1
(BREITENGRAD: 53,5899° LÄNGENGRAD: 9,8976°)



AKKREDITIERUNG

AKKREDITIERUNG ALLER MITARBEITER/HANDS

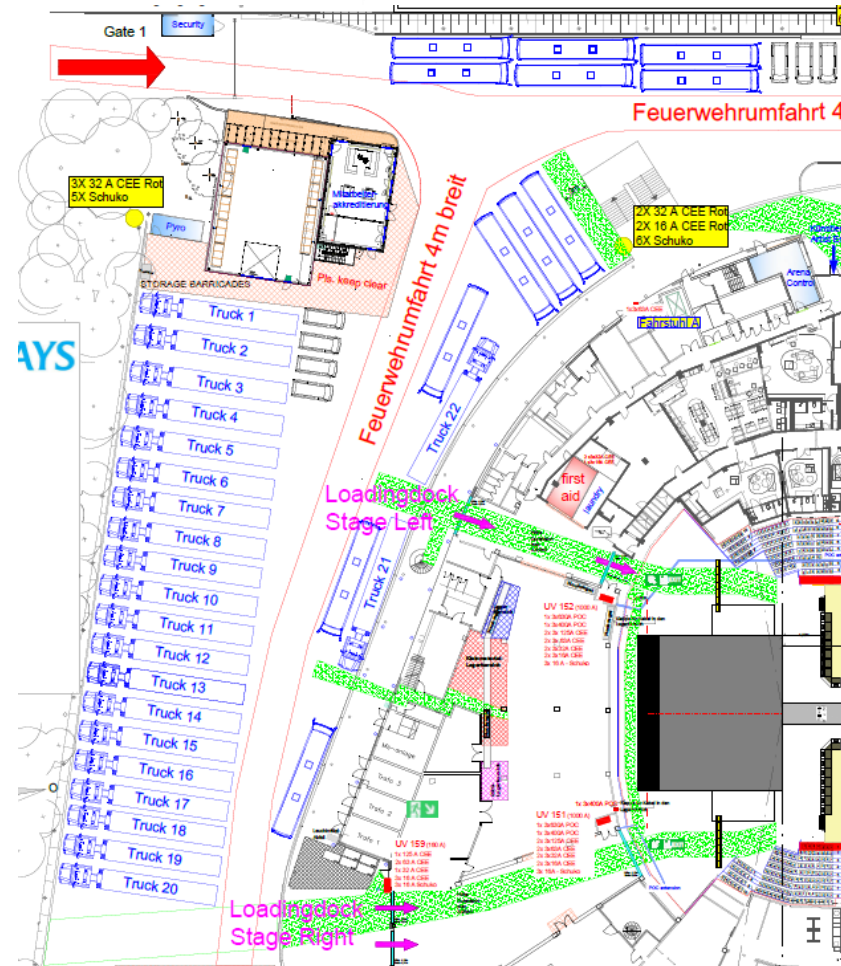


- / Der Zugang zum Backstagebereich / Produktionshof / Loading Docks erfolgt ausschließlich über das Akkreditierungsgebäude oder Schranke Tor 1.
- / Check-In Schalter für Veranstalter
- / Check-In Schalter für Arena
- / Barclays Arena: MitarbeiterInnen, Haus-Dienstleister
- / Veranstalter: MitarbeiterInnen, deren Dienstleister
- / Muss ab Load In besetzt werden

PARKING

AUF DEM PRODUKTIONSGELÄNDE

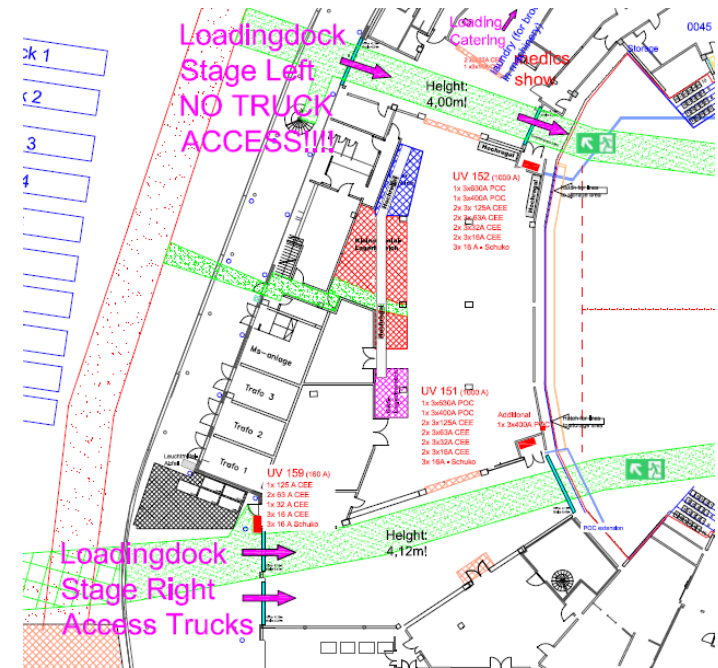
- / 23 Stellplätze Trucks
- / 8 Stellplätze Nightliner
- / 5 Promoter Parkplätze
- / Stromanschlüsse:
 - / CEE63A/3P/N/PE
 - / CEE32A/3P/N/PE
 - / CEE16A/3P/N/PE
 - / Schuko 16A/1P/N/PE
- / Kalt-Wasseranschluss
- / Pyro Container
- / Abgeschlossener Parkbereich



LOADING

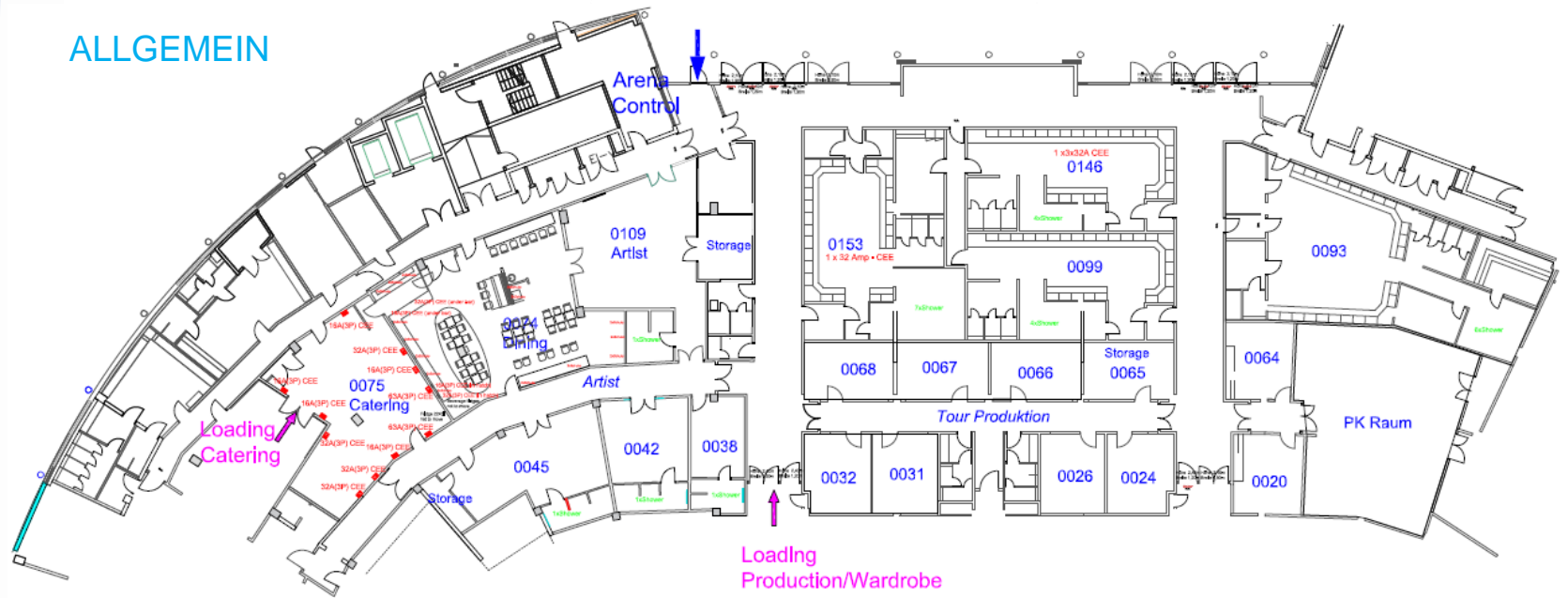
VOM PRODUKTIONSHOF IN DIE ARENA

- / 2 Ladetore an Stage Right
4,10 m x 4,41 m (H x B)
- / 1 Ladetor an Stage Left
4,10 m x 4,01m (H x B)
- / Gleichzeitiges Be- und Entladen von 3 Trucks
- / Beleuchtet
- / Befahrbar bis in den Innenraum



BACKSTAGE

ALLGEMEIN

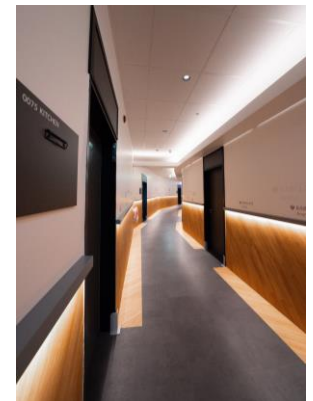


- / 17 Räume
- / 3 direkte Zugänge zur Bühne/Innenraum
- / Sauna
- / Separate ELA Programmton-Verkabelung auf den Fluren
- / Kernbohrungen an allen Räumen für externe Zuleitungen
- / Barrierefreier Zugang vom Loading Dock/Innenraum
- / Wasser- und Abwasseranschlüsse im Loading Dock Bereich Stage Left

BACKSTAGE

RÄUME

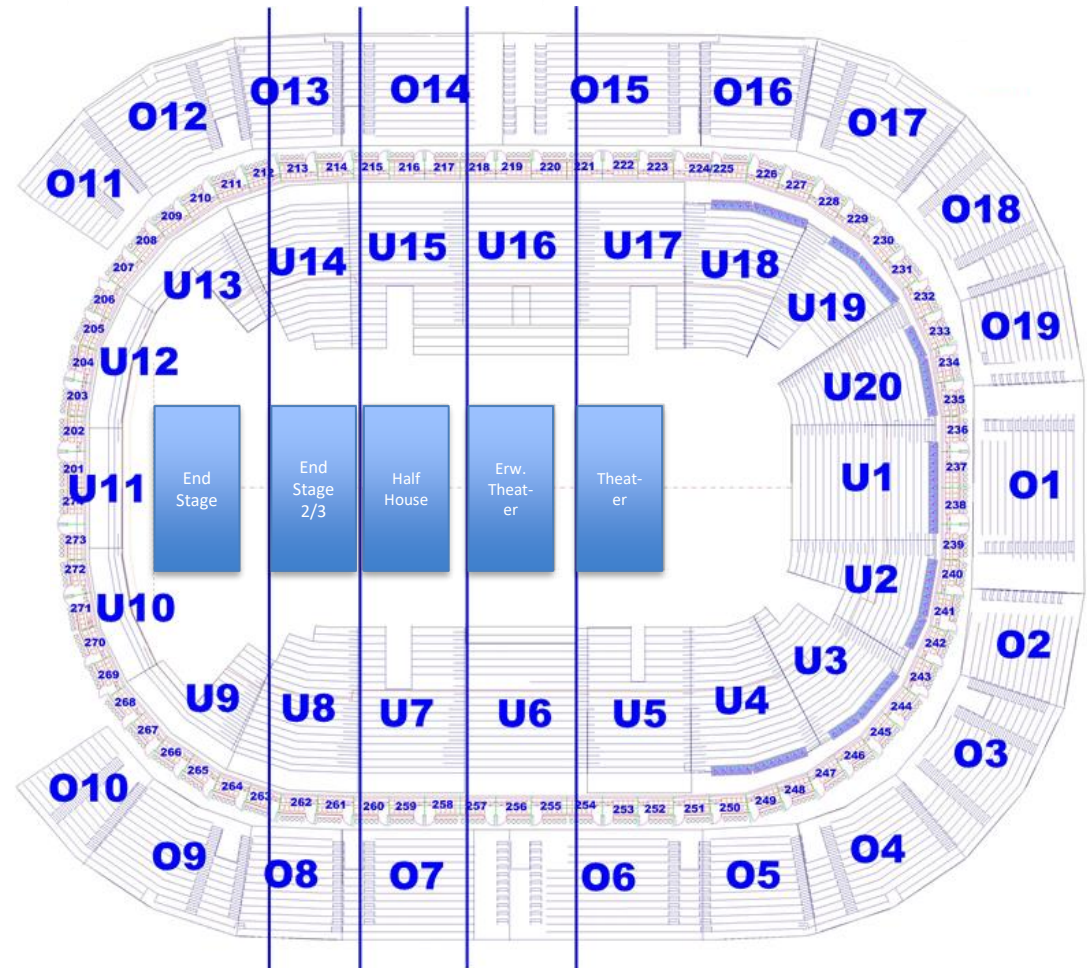
- / 10 Produktionsräume: Klimatisiert | Handwaschbecken | CAT und Schuko Anschlüsse | Schalloptimiert | Dimmbare Beleuchtung
- / 4 Sportler Kabinen: Klimatisiert | Sammel-Duschen und WCs | CAT, Schuko und CEE Anschlüsse
- / 4 Star-Garderoben: Klimatisiert | Separate Dusche und WC | CAT und Schuko Anschlüsse | Dimmbare Beleuchtung
- / Cateringküche: 4 Platten Profi-E-Herd | Grillplatte | 2 Industriekonvektomaten | Heißluftofen mit Bedampfung | Industrie-Spüle | 2 Edelstahlkühlzellen | 1 Edelstahlkühlschrank
- / Dining Room: ca. 50 Plätze
- / Pressekonferenzraum: Klimatisiert | CAT und Schuko Anschlüsse | PAR 56 Bühnenscheinwerfer (festinstalliert)



VARIANTEN

IM ÜBERBLICK

	ohne Oberrang	mit Oberrang
	Stehend/ Sitzend	Stehend/ Sitzend
End Stage	8.500/ 8.300	13.500/ 13.300
End Stage 2/3	7.400/ 6.100	11.000/ 9.800
Half House	6.000/ 5.600	9.700/ 9.400
Erw. Theater	4.200/ 3.500	
Theater	2.800/ 2.400	

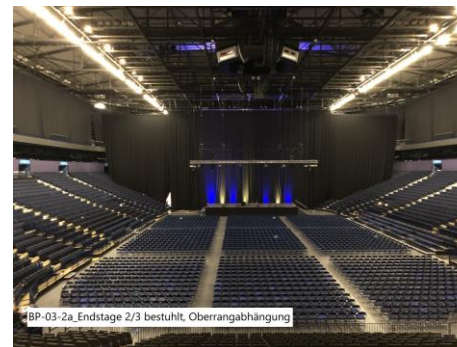
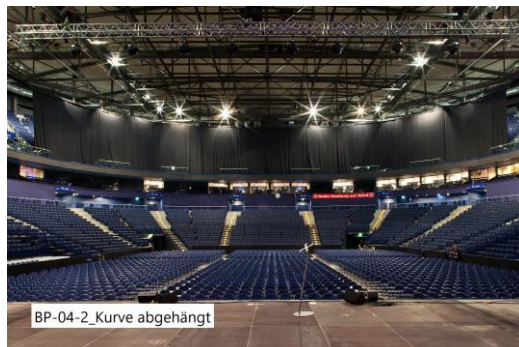


AUSSTATTUNG

AUSZÜGE

- / Teleskoptribünen 360°
- / Variabler Backdrop und Hallentrennungen
- / Flexible Oberrangabhängung
- / LED Sportbeleuchtung nach allen derzeitig gültigen Regulatorien
- / Logenrollos
- / Fest installierte Tonanlage im Innenraum (Zentralbeschallung-Sport)
- / Fascia Board (360°-LED-Oberrangbande)
- / Inhouse TV System
- / Öffentliches W-Lan für bis zu 20.000 Besucher

Aktualisierter Bestand auf Anfrage



EQUIPMENT

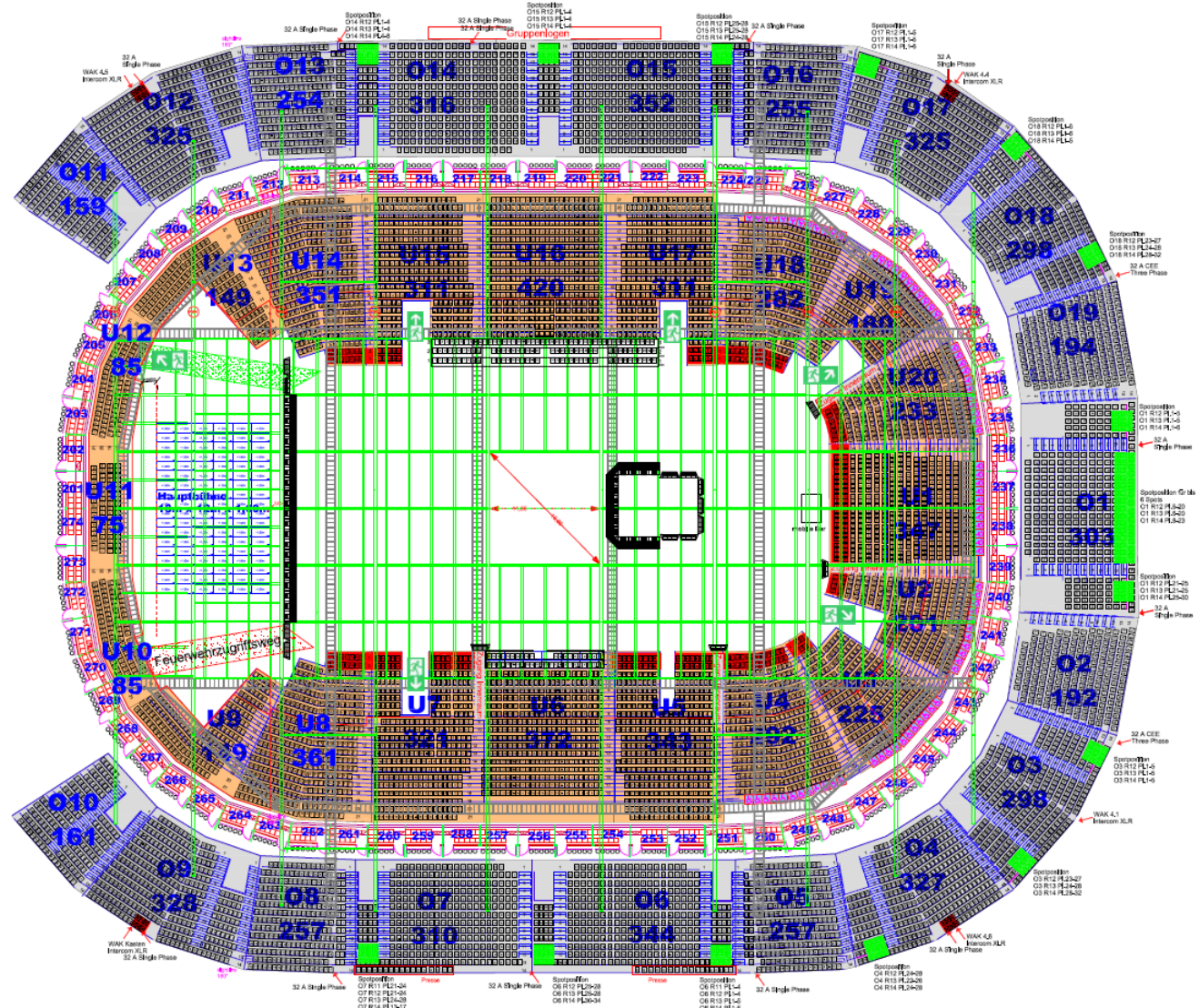
AUSZÜGE

- / 200 Podeste (Bütec | 2 x 1 m)
- / ca. 2.500 gepolsterte Besucherstühle (Innenraumbestuhlung)
- / Pipe & Drape System
- / 4 Gabelstapler (Gas: 2,0 t | 3 x 3,5 t) verfügbar
- / Konferenz-Tonanlage für mobilen Einsatz
- / Handballspielfeld Speed Lock nach DIN 18032 Teil 2
- / Stühle, Tische, Couchgarnituren und diverse Standkühlschränke für den Backstage Bereich
- / Schleusen, Barrier (+ Gummimatten), Hamburger- und Mannesmann-Gitter
- / Metalldetektoren an allen Einlässen
- / Yellow Jackets
- / Tensatoren
- / Diverse Eventverkabelungen

Aktualisierter Bestand auf Anfrage

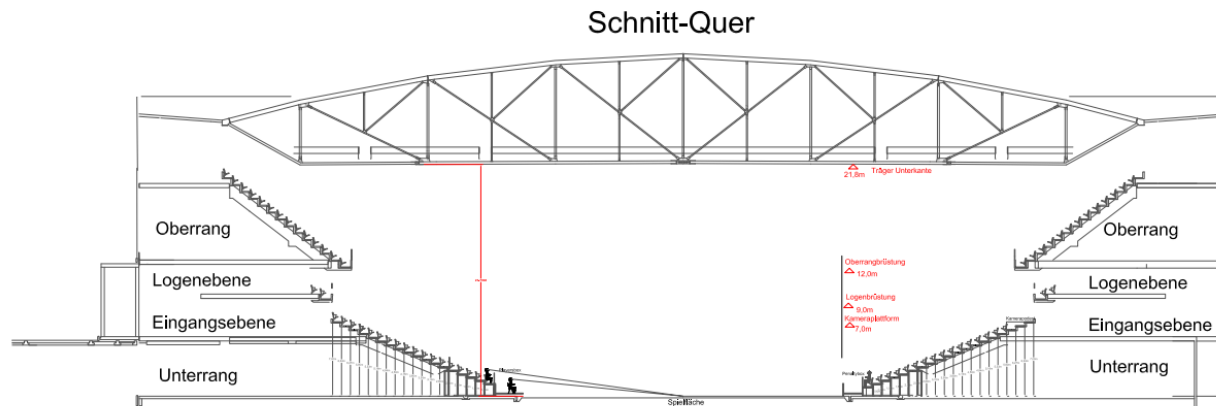
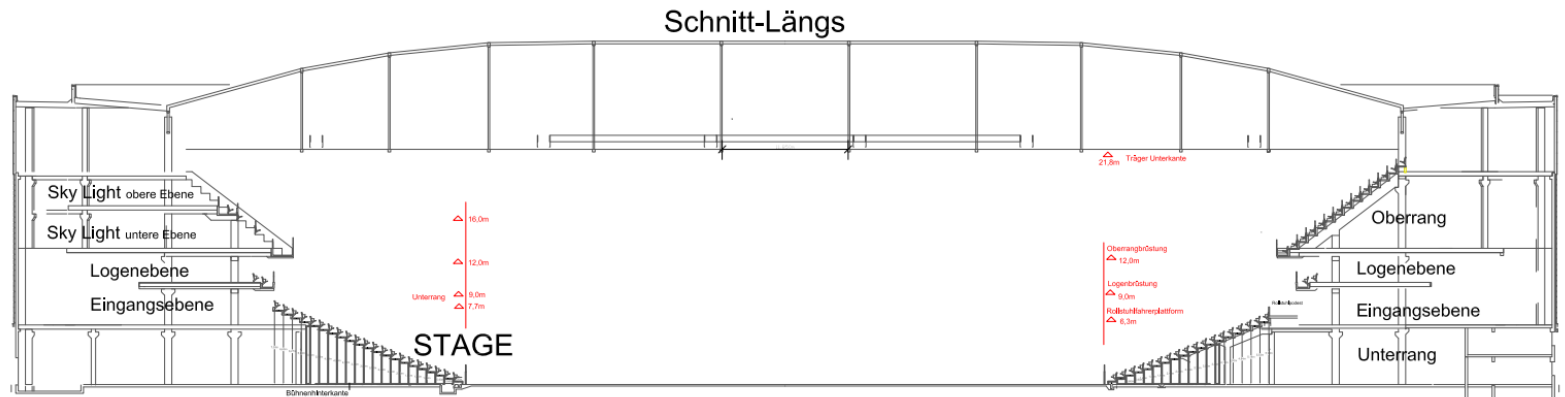
RIGGING

WEITERE INFOS AUF ANFRAGE



SCHNITTE

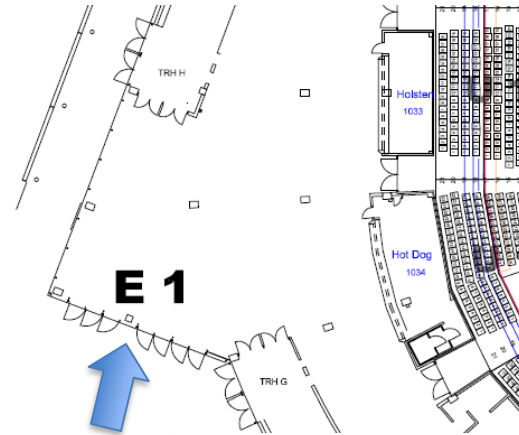
LÄNGS & QUER



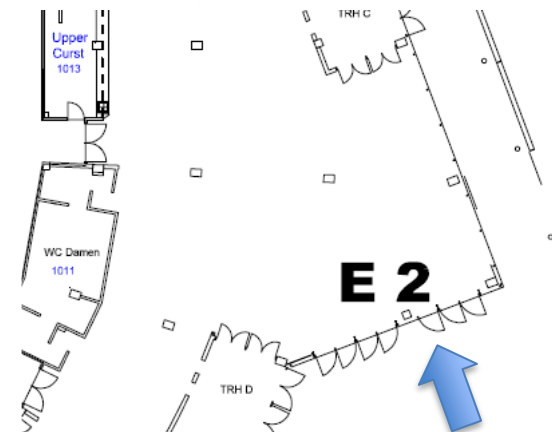
FOYERS

HAUPTTEINLASSBEREICHE DER BARCLAYS ARENA

/ E1



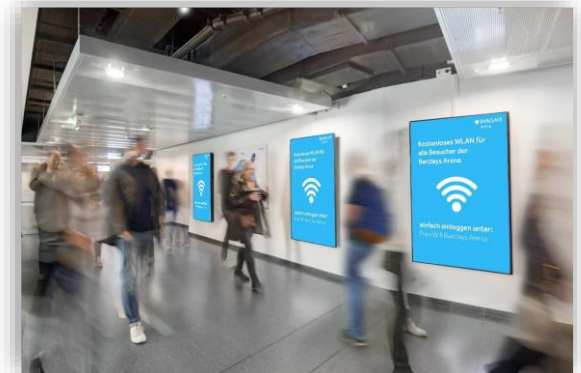
/ E2



BRANDING

MÖGLICHKEITEN IN IHREM CI

- / Welcome Screens an allen Eingängen
- / Arena TV in den Foyers
- / AdScreens in den Foyers
- / 360° LED Bande im Innenraum der Arena
- / Fahnen an den Eingängen E1 & E2



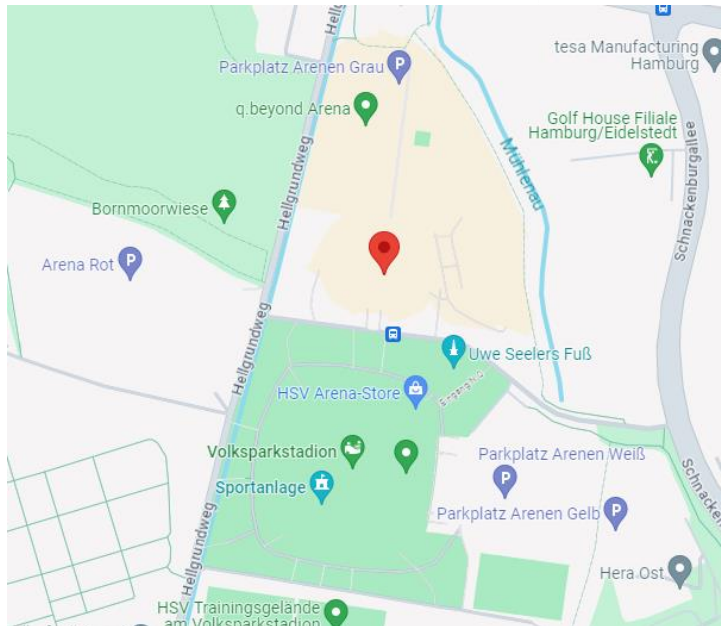
GOOD TO KNOW

BARCLAYS ARENA HAMBURG

/ Bis zu 5.000 Parkplätze in direkter Umgebung verfügbar

/ Direkte Anbindung an den Nahverkehr (Bus & Bahn) & Shuttle möglich

/ Nächste S-Bahn Station S Stellingen/ S Eidelstedt



AEG Arena Hamburg GmbH
Hellgrundweg 44
22525 Hamburg
Tel. +49 40 88163 0
Mail: info@barclays-arena.de
www.barclays-arena.de

