

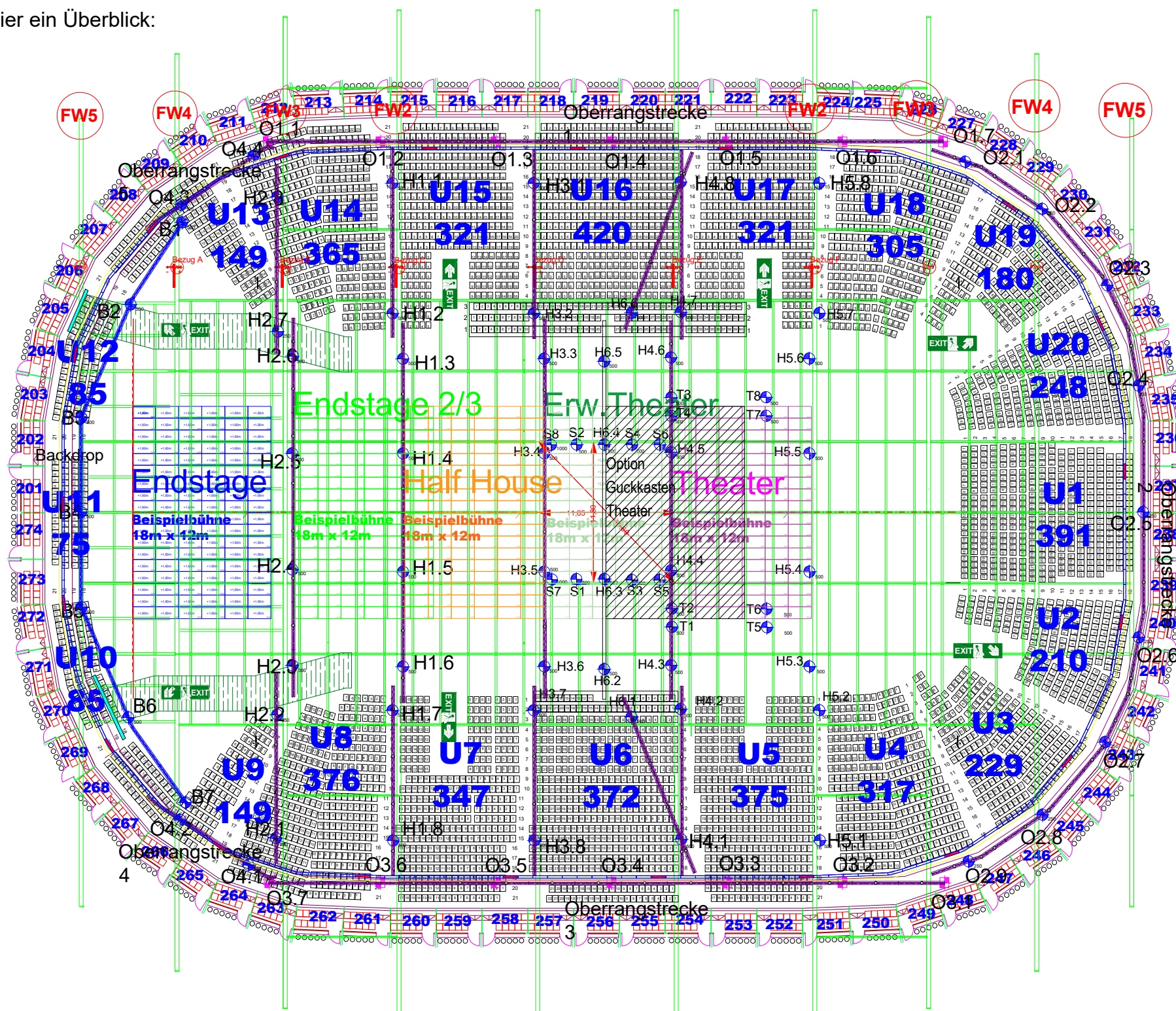
Merkblatt

Hauskettenzüge

Stand 01.08.2022

In der Arena sind eine Anzahl nutzbarer elektrischer Kettenzüge an festen Positionen verbaut, die gerade bei kleineren Produktionen (insbesondere Theatervarianten) eine echte Aufwandsreduzierung für die Produktion/den Veranstaltenden gestatten. Beachten sie bitte dazu die Legende unter diesem Plan.

Hier ein Überblick:



Nutzbare Kettenzüge:

T = Tonzüge D8+ (bei Bedarf Paare hausseitig ausstattbar mit kleiner H40v-Verbindungsstruss)

S = Supportzüge D8+ (einzelne nutzbare Traversenstrecken dafür vorhanden)

H = Hallentrennungszüge D8+ (nutzbar sofern nicht belegt durch für die Show notwendige Hallentrennungen)

Weitere Kettenzüge:

B = Backdropzüge D8+ (belegt durch Endstage-Backdrop)

O = Oberrangzüge Längsseiten D8 / Kurven D8+ (belegt durch Oberrangabhängungen)

[FW = Hauptträger]

Für weitere Informationen wenden sie sich bitte an das Produktionsmanagement.